

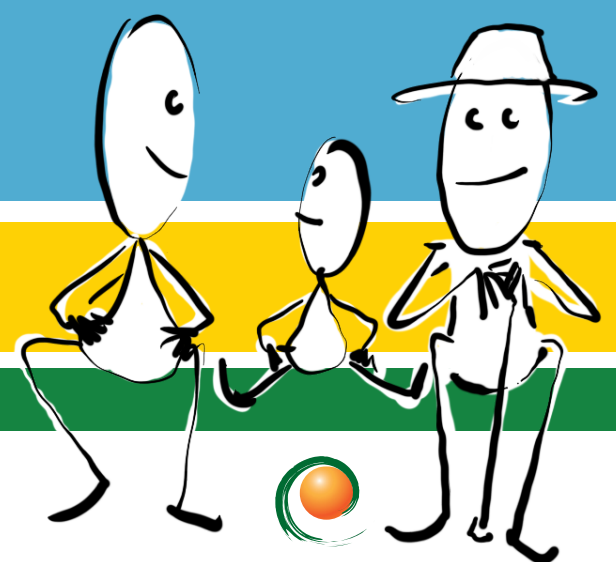
NEUES WOHNEN IN GEMEINSCHAFT AUFTAKT • IMPULS • DISKUSSION

Wie möchten Sie 2050 leben und wohnen?

- Allein oder in Gemeinschaft?
- In der eigenen Wohnung oder im eigenen Haus?
- In einer betreuten Wohnform?
- In einer lebendigen Gemeinschaft?

Wir laden Sie ein, mit uns darüber nachzudenken!

16. Februar 2018
von 16 bis 20 Uhr,
Salzhof Freistadt



UNTERSTÜTZUNG VON BUND, LAND UND EUROPÄISCHER UNION

MINISTERIUM
FÜR
LEBENSWEITERUNG
ÖSTERREICH



LE 14-20
Entwicklung für den Ländlichen Raum



Europäischer
Landwirtschaftsfonds für
die Entwicklung des
ländlichen Raums:
Hier investiert Europa in
die ländlichen Gebiete



Mühlviertler Kernland
Mensch. Wert. LEADER-Region

HOLZHAIDER
GEPLANTES BAUEN

volkshilfe.

REGNIS
Immobilien GmbH

**Caritas
&Du**